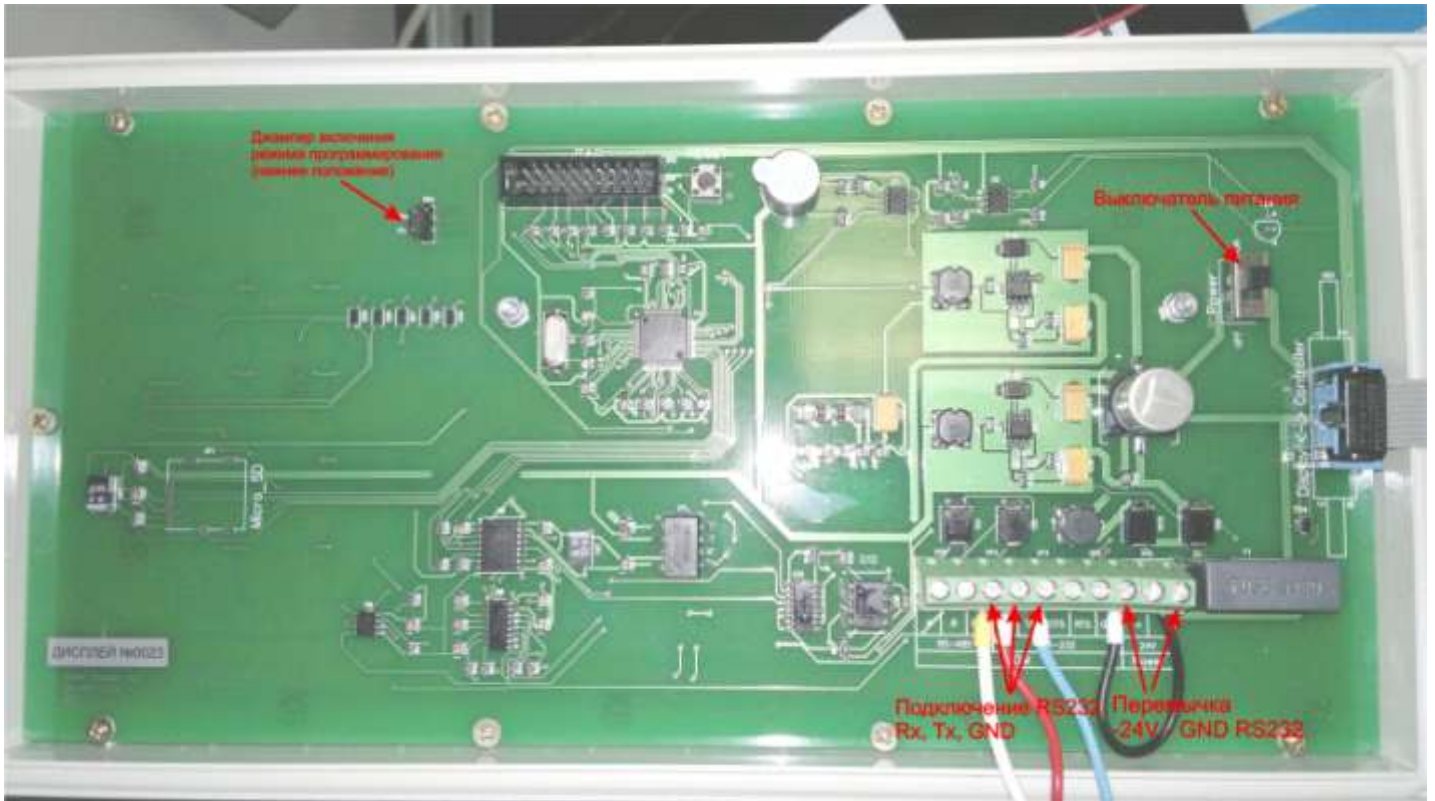


Прошивка дисплея ИВК «АБАК»

1. Выключить дисплей при помощи выключателя питания дисплея.
2. Подключить дисплей к компьютеру по RS232 интерфейсу (Rx,Tx,GND), соединить переключкой землю GND 232 с минусом питания вычислителя.
3. Выставить джампер режима программирования в положение Prog



4. Установить программу Flash Loader Demonstrator на компьютер.
5. Если используется конвертер USB-RS232/RS485, то настроить COM-порт на режим RS232 и запомнить его номер.
6. Запустить программу, выбрать в выпадающем списке необходимый номер COM порта к которому подключен дисплей, остальные настройки не менять.

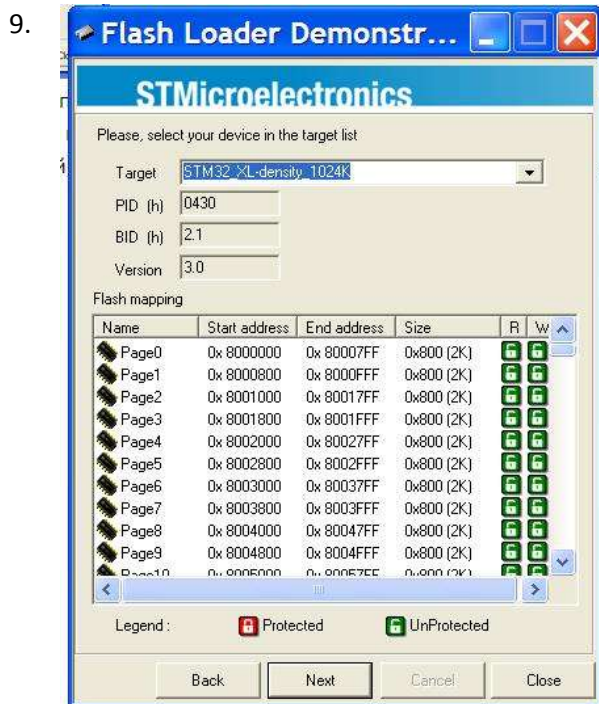


7. Подайте питание на дисплей, переведя выключатель в положение ON, после этого на лицевой стороне дисплея колокольчик должен гореть оранжевым светом.

8. Нажмите кнопку Next в программе Flash Loader Demonstrator, появится окно:

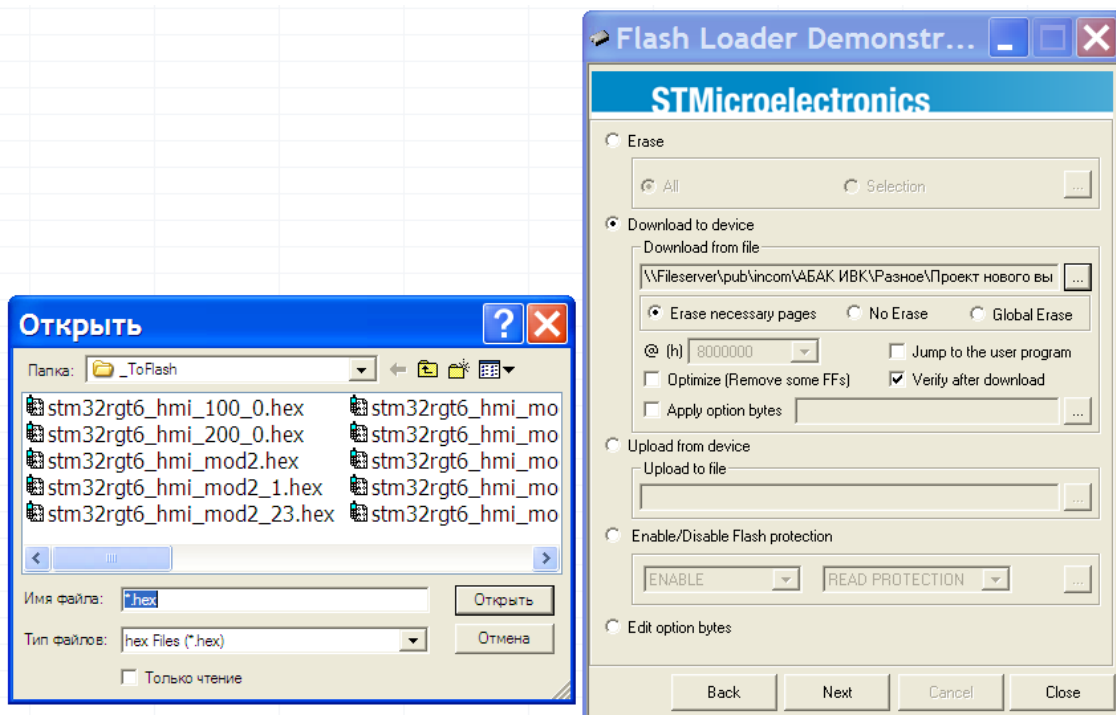


Если программа выдает ошибки, проверьте правильность подключения RS232 (проверьте перекрестное соединение Rx, Tx, номер и настройки com порта в панели управления компьютера) выключите дисплей, закройте программу и повторите операции начиная с пункта 6.



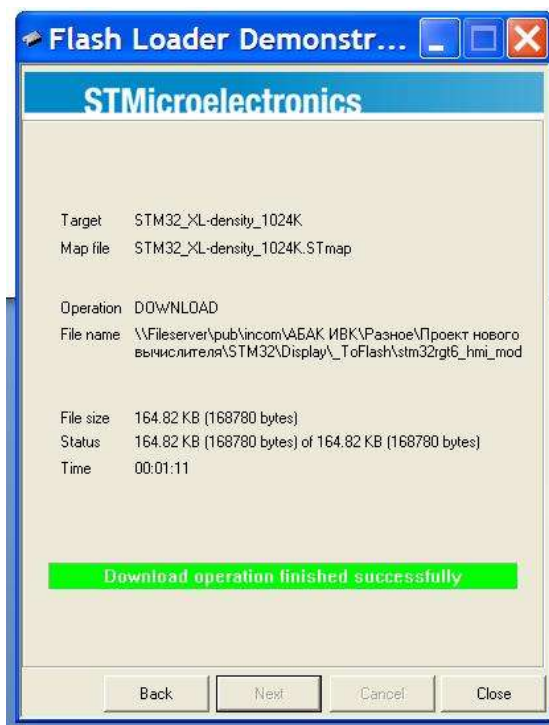
Выберите в поле target: STM32_XL-density_1024K, нажмите Next.

10.



В графе Download to device выберите путь к файлу для прошивки, нажмите Next.

11.



Дождитесь окончания загрузки и проверки, нажмите кнопку Close.

12. Выключите дисплей, верните джампер в положение Norm, отключите Rs232 и перемычку.
13. Подайте питание на дисплей. Дисплей должен запуститься в штатном режиме.
14. Зайдите в меню дисплея в пункт Дисплей и убедитесь в смене версии ПО.